

# VILLA MODERNA

Nr lokalu **M02**

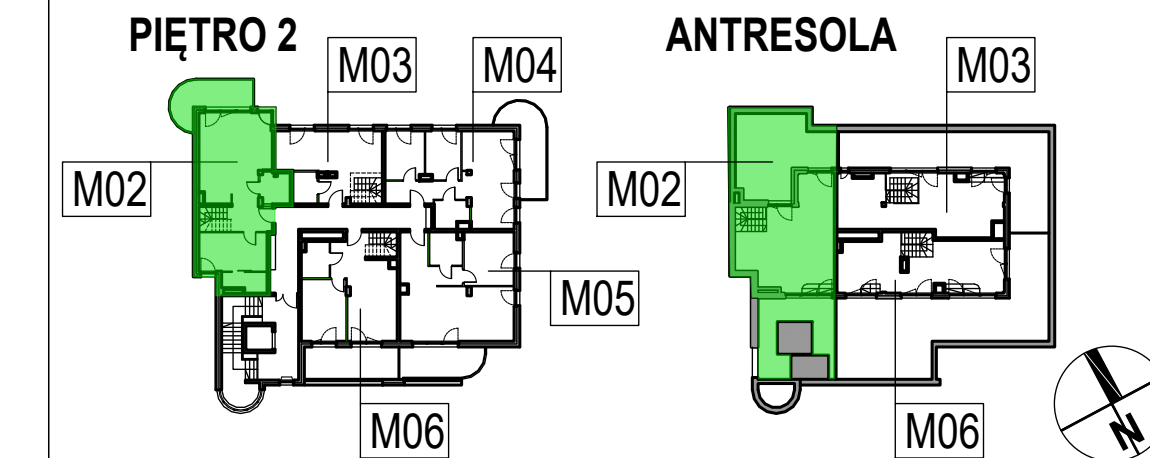
Rodzaj lokalu MIESZKALNY  
 Pow. użytkowa 89,31 m<sup>2</sup>  
 Liczba pokoi 2+antresola  
 Piętro 2



Zestawienie pomieszczeń: pow. [m<sup>2</sup>]

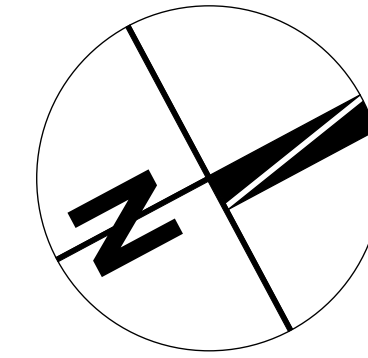
1. Pokój dzienny z aneksem kuchennym	26,09 m <sup>2</sup>
2. Pokój	11,21 m <sup>2</sup>
3. Garderoba	3,42 m <sup>2</sup>
4. Łazienka	3,88 m <sup>2</sup>
5. Przedpokój + schody	8,13 m <sup>2</sup>
6. Antresola	36,58 m <sup>2</sup>
<b>Łączna powierzchnia użytkowa mieszkania</b>	<b>89,31 m<sup>2</sup></b>

Balkon	11,22 m <sup>2</sup>
Taras	30,15 m <sup>2</sup>
Taras	21,30 m <sup>2</sup>

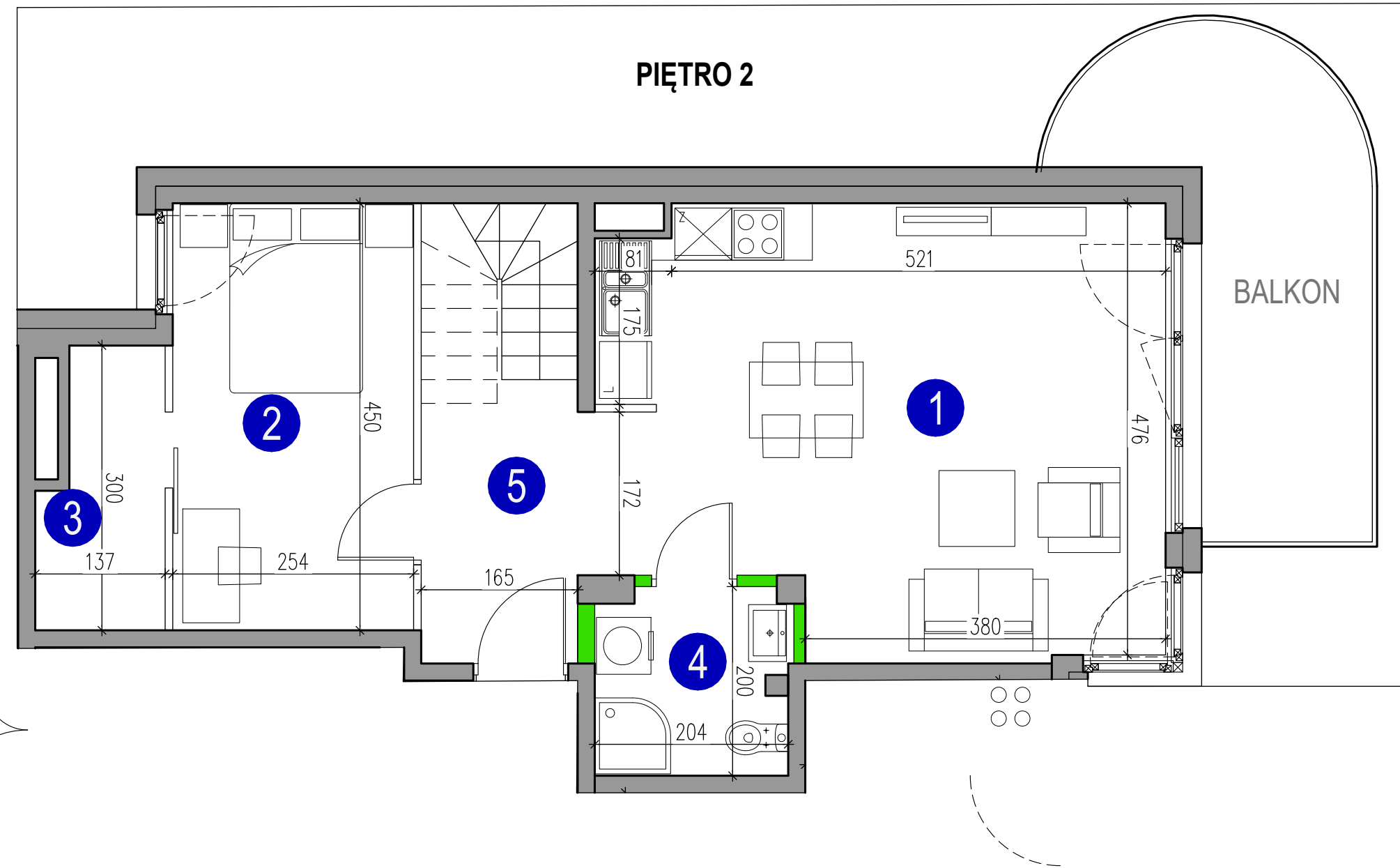


■ ŚCIANKI DZIAŁOWE Z MOŻLIWOŚCIĄ MODYFIKACJI  
 ■ ŚCIANKI DZIAŁOWE BEZ MOŻLIWOŚCI MODYFIKACJI

UWAGI:  
 1. Niniejsza karta lokalu została opracowana na bazie projektu budowlanego. Możliwe nieznaczne zmiany powierzchni oraz aranżacji lokalu wynikające z prac realizacyjnych.  
 2. Powierzchnie podane wg. obowiązujących normy PN-ISO9836 (w tynkach).  
 3. Wymiary pomieszczeń podane w świetle murów (bez tynków).



## PIĘTRO 2



## ANTRESOLA

